

• ຈະກໍາຈັດແມງໄມ້ທີ່ນໍາເຊື້ອໄວຣັດໄດ້ຄືແນວໃດ?

ການປ້ອງກັນ: ຈະປ້ອງກັນຄືແນວໃດ?



ກວດກາການປູກພືດ ໃນພາກສະໜາມ ແລະ ການທຳລາຍ ຂອງສັດຕູພືດ
 ປູກພືດໝູນວຽນ
 ໃຊ້ແນວພັນທີ່ ທົນຕໍ່ໄວຣັດ
 ສວນກ້າເບ້ຍຄຸມດ້ວຍຜ້າ ແຍ່ງເພື່ອປ້ອງກັນແມງໄມ້
 ໃຊ້ຜ້າຄຸມ ທີ່ສະທ້ອນແສງ
 ປູກດອກໄມ້ເພື່ອ ເປັນບ່ອນດຶງດູດເອົາ ແມງໄມ້ທີ່ເປັນປະໂຫຍດ ເພື່ອຫຼຸດຜ່ອນພະຍາດ
 ອະນາໄມພື້ນທີ່ວາງ ເປົ່າໃຫ້ສະອາດ

ການຕິດຕາມ: ວິທີກວດສອບແມງໄມ້ທີ່ເປັນພາຫະໄດ້ແນວໃດ?



ຕິດຕາມເປັນປະຈຳ ຢູ່ພາກສະໜາມ
 ສັງເກດເບິ່ງກ້ອງໃບ
 ກວດເບິ່ງໃບທີ່ມີການບົດເຍືອນ ຫຼື ໃບກັງວ, ໃບໜ້າ ທີ່ປຸງກແລະມີຮອຍແປວ
 ໃຊ້ກັບດັກກວດໜຽວສີເຫຼືອງ (ແມງວີຂາວ ແລະ ເພຍອອນ) ຫຼື ເພຍໄຟ

ການກໍາຈັດ: ຈະເຮັດຫຍັງເມື່ອມີການລະບາດຂອງແມງໄມ້ສັດຕູພືດ



ກໍາຈັດທຳລາຍຕົ້ນທີ່ຕິດເຊື້ອທັງໝົດ (ເຜົາ)

| ສ່ວນປະສົມ | ກຸ່ມ MoA | ເພຍອ່ອນ | ແມງວີຂາວ | ເພຍໄຟ |
|----------------------|----------|---------|----------|-------|
| ອາຊາໄດແລກຕິນ | ບໍ່ຮູ້ | ✓ | ✓ | ✓ |
| ໄດໂນຟູລານ* | 4A | ✓ | ✓ | ✓ |
| ອາເຊຕາມິປີຣີດ* | 4A | ✓ | ✓ | ✓ |
| ສະປີໂນແຊດ | 5 | ✓ | ✓ | ✓ |
| ອິມາແມກຕິນ ເບັນໂຊເອດ | 6 | ✓ | ✓ | ✓ |
| ພິເມໂຕຊິນ | 9B | ✓ | ✓ | ✓ |
| ໄທຊີແລມ ໂອສາເລດ | 14 | ✓ | ✓ | ✓ |
| ຄາແທບ ໄຮໂດຼຄໍລາຍ | 14 | ✓ | ✓ | ✓ |

* Do not apply during flowering

- ກຸ່ມ MoA ທີ່ເປັນທາງເລືອກເພື່ອປ້ອງກັນການສ້າງຄວາມຕ້ານທານ
- ຮັບປະກັນວ່າການສິດພົນແມ່ນທົ່ວເຖິງໂດຍສະເພາະລຸ່ມໃບ
- ໃຊ້ອຸປະກອນປ້ອງກັນຕົວໃນເວລາພົນຢາ
- ຫຼັງການສິດພົນຕອງລາງໃຫ້ສະອາດ

<http://guides.eastwestseed.com>

ຄູ່ມືການປູກສະບັບນີ້ຜະລິດຂຶ້ນໂດຍມູນລະນິທິເວດສິດ@2018 ລິຄະສິດຂອງມູນລະນິທິ ອິດເວດສິດ ສະຫງວນລິຂະສິດ ຄູ່ມືການປູກສະບັບນີ້ຜະລິດຂຶ້ນໂດຍການຮ່ວມມືລະຫວ່າງ ມະຫາໄລ ວາງການິນເຕນ ແລະ ການຄົ້ນຄ້ວາ



Version 2018



ຄູ່ມືທາງເຕັກນິກ
 3 ຊະນິດແມງໄມ້ທີ່ສຳຄັນທີ່ເຮັດໃຫ້
 ພືດຕິດພະຍາດໄວຣັດ

• ເປັນຫຍັງຈຶ່ງມີຄວາມສຳຄັນ?



LAOS



ແມງໄມ້ຂະໜາດນ້ອຍ

ຄວາມເສຍຫາຍທີ່ບໍ່ສາມາດແກ້
 ໄຂໄດ້ເມື່ອງຈາກເປັນເຊື້ອໄວຣັດ

• ແມງໄມ້ 3 ຊະນິດທີ່ເປັນເຊື້ອສາເຫດເຮັດໃຫ້ພືດຕິດພະຍາດໄວ້ຮັດແມ່ນຫຍັງ?

ແມງໄມ້ເຊື້ອສາເຫດ = ເປັນແມງໄມ້ທີ່ສາມາດນຳເຊື້ອພະຍາດຈາກພືດຊະນິດໜຶ່ງໄປຫາພືດຊະນິດອື່ນອີກຫຼາຍພືດ

ພະຍາດພືດ = ຄວາມຜິດປົກກະຕິທາງສາລິລະສາດຂອງພືດທີ່ເກີດຈາກເຊື້ອພະຍາດ



• ອາການທີ່ໄປຂອງການເຂົ້າທຳລາຍ

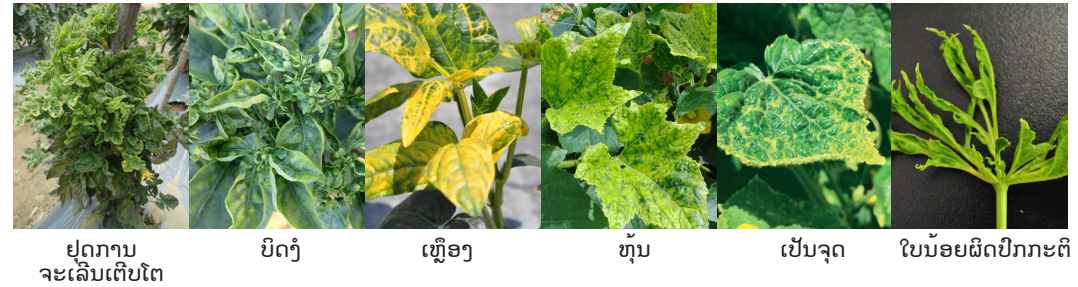


• ແມງໄມ້ເປັນພາຫະນຳສິ່ງໄວ້ຮັດຄືແນວໃດ?



ພືດທີ່ຍັງນ້ອຍ (ຊ່ວງເປັນເບ້ຍ) ຈະມີຄວາມສູງຕໍ່ການຕິດເຊື້ອໄວ້ຮັດຫຼາຍກວ່າພືດທີ່ແກ່ແລ້ວ

• ອາການທີ່ຕິດເຊື້ອໄວ້ຮັດ



• ພະຍາດເຊື້ອໄວ້ຮັດທີ່ສຳຄັນທີ່ສຸດທີ່ເກີດຈາກແມງໄມ້ເປັນພາຫະ



ອາການຕ່າງໆບໍ່ສາມາດໃຊ້ຢ່າງດຽວເພື່ອ ກຳ ນົດພະຍາດໄວ້ຮັດໂດຍສະເພາະອາການ ໜຶ່ງ ສາມາດເກີດຈາກໄວ້ຮັດແຕກຕ່າງກັນ.
ຖາມຜູ້ຊ່ວຍຊານໃນທ້ອງຖິ່ນຖ້າສິ່ງໃສ

